


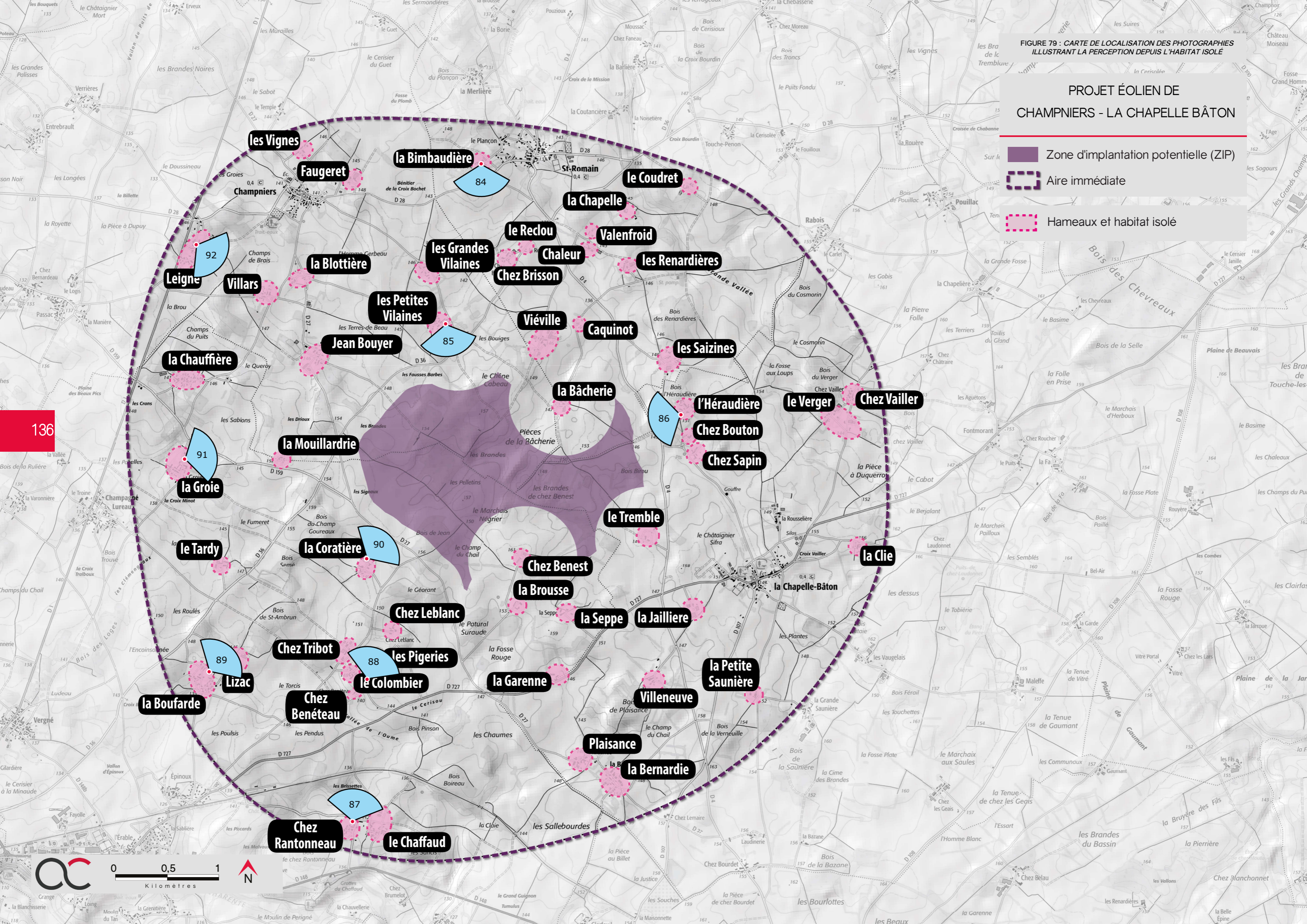


FIGURE 79 : CARTE DE LOCALISATION DES PHOTOGRAPHIES ILLUSTRANT LA PERCEPTION DEPUIS L'HABITAT ISOLÉ

PROJET ÉOLIEN DE CHAMPNIERS - LA CHAPELLE BÂTON

-  Zone d'implantation potentielle (ZIP)
-  Aire immédiate
-  Hameaux et habitat isolé



1.3.3. SYNTHÈSE DE LA SENSIBILITÉ LIÉE À L'HABITAT

FIGURE 80 : CARTE DE LA SENSIBILITÉ PAYSAGÈRE DE L'HABITAT

PROJET ÉOLIEN DE CHAMPNIERS - LA CHAPELLE BÂTON

- Zone d'implantation potentielle (ZIP)
- Aire immédiate

Zone de visibilité théorique (ZVI)

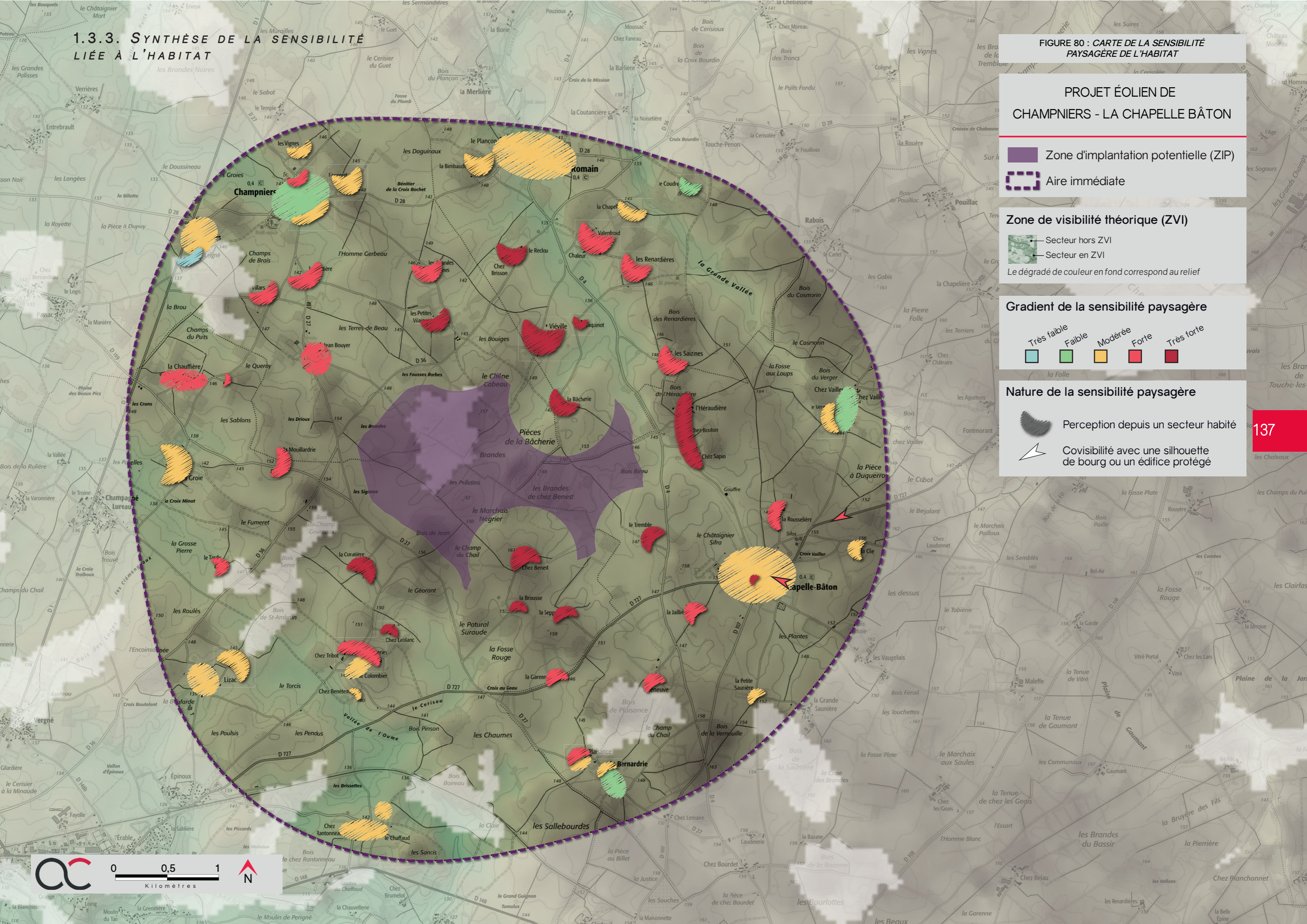
- Secteur hors ZVI
 - Secteur en ZVI
- Le dégradé de couleur en fond correspond au relief

Gradient de la sensibilité paysagère

- Très faible
- Faible
- Modérée
- Forte
- Très forte

Nature de la sensibilité paysagère

- Perception depuis un secteur habité
- Covisibilité avec une silhouette de bourg ou un édifice protégé



1.4. SYNTHÈSE DE LA SENSIBILITÉ DU CONTEXTE PAYSAGER

FIGURE 81 : CARTE DE SYNTHÈSE DES SENSIBILITÉS PAYSAGÈRES

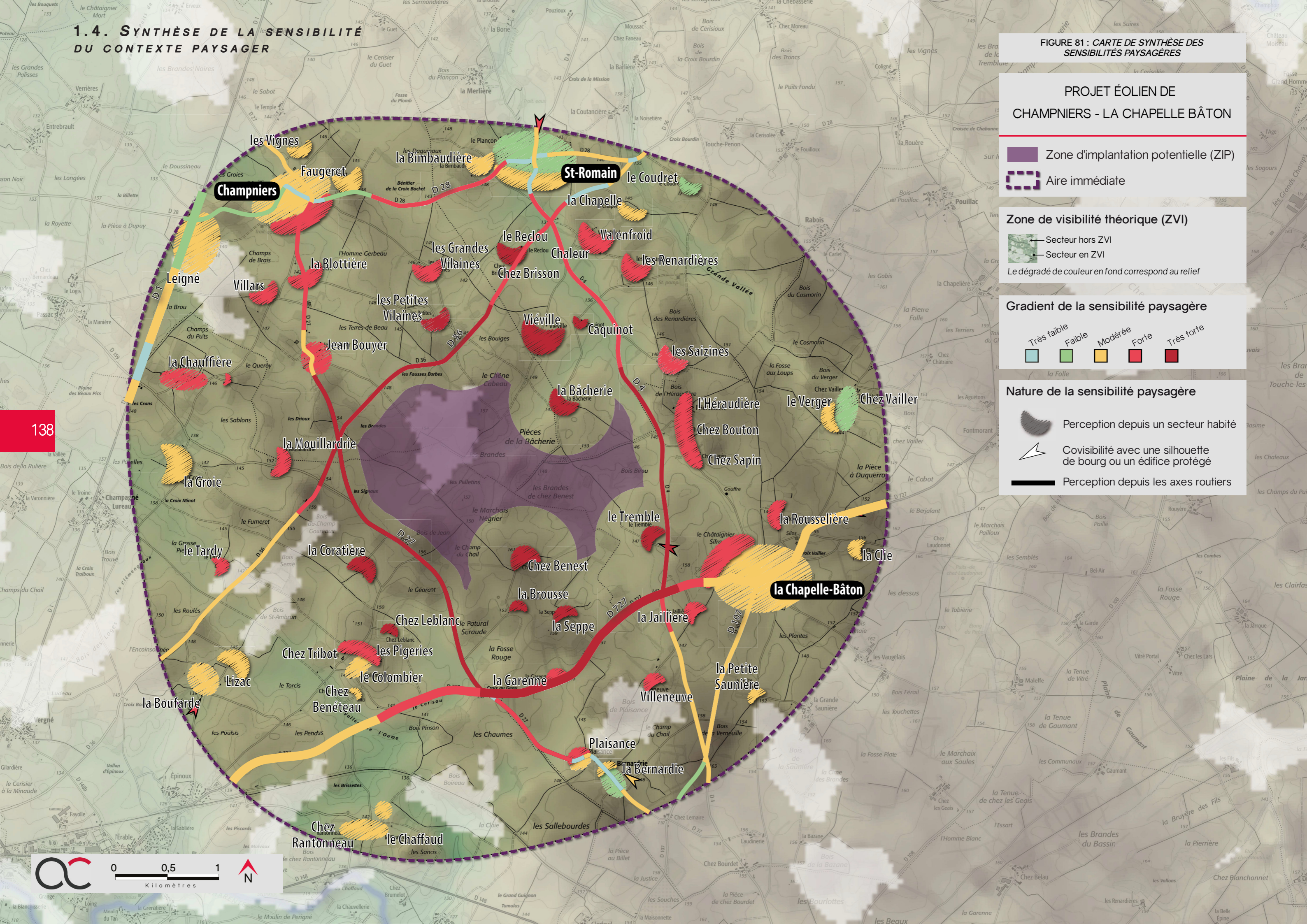
PROJET ÉOLIEN DE CHAMPNIERS - LA CHAPELLE BÂTON

- Zone d'implantation potentielle (ZIP)
- Aire immédiate

- ### Zone de visibilité théorique (ZVI)
- Secteur hors ZVI
 - Secteur en ZVI
- Le dégradé de couleur en fond correspond au relief

- ### Gradient de la sensibilité paysagère
- | | | | | |
|-------------|--------|---------|-------|------------|
| | | | | |
| Très faible | Faible | Modérée | Forte | Très forte |

- ### Nature de la sensibilité paysagère
- Perception depuis un secteur habité
 - Covisibilité avec une silhouette de bourg ou un édifice protégé
 - Perception depuis les axes routiers





138



2 . LE CONTEXTE ÉOLIEN


Ce chapitre a été abordé précédemment pour les trois aires d'études simultanément. La carte ci-contre rappelle les éléments de synthèse à prendre en compte au stade de l'aire d'étude immédiate.


FIGURE 82 : CARTE DE SYNTHÈSE DES EFFETS CUMULÉS AVEC UN AUTRE PARC ÉOLIEN

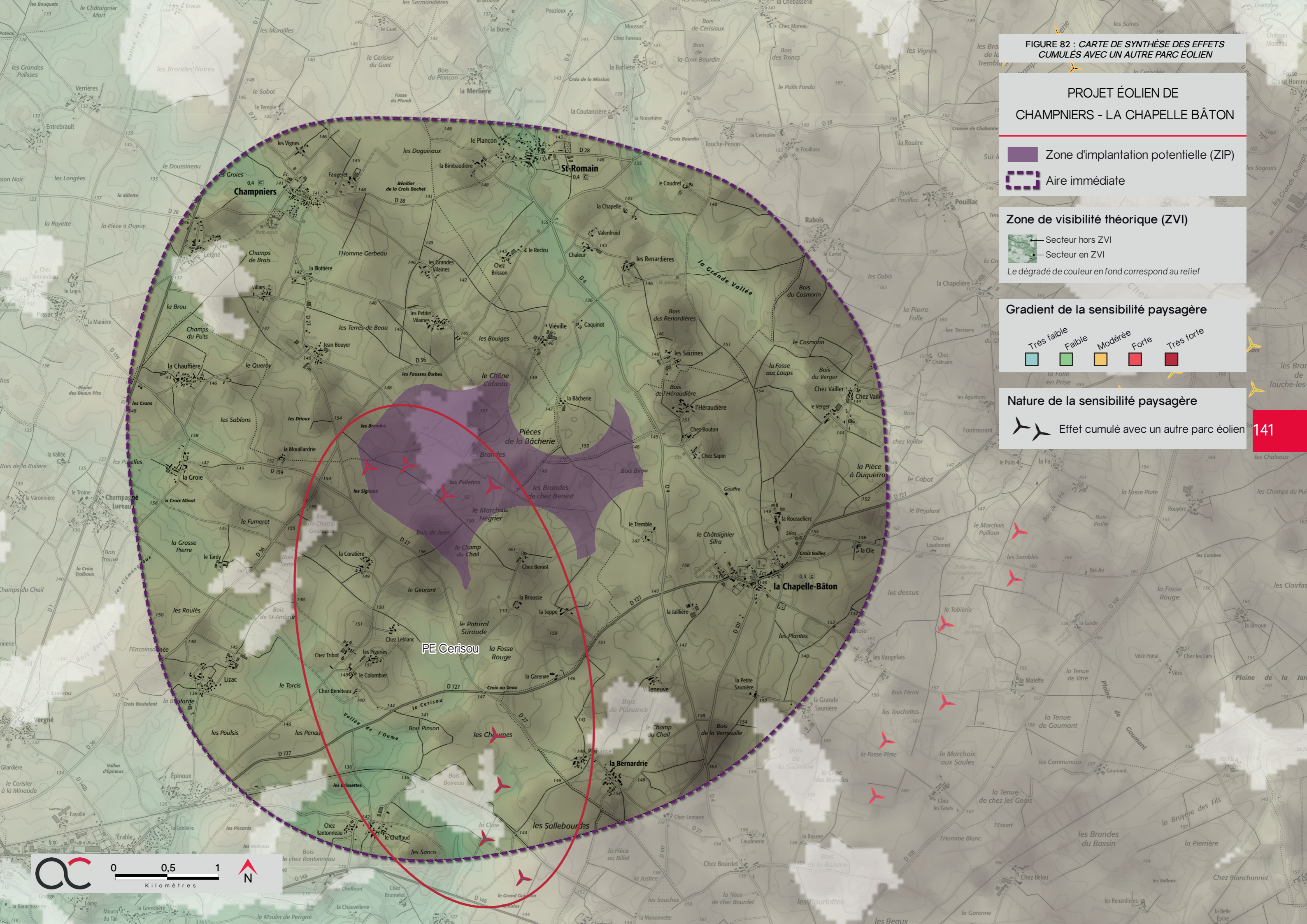
PROJET ÉOLIEN DE CHAMPNIERS - LA CHAPELLE BÂTON

-  Zone d'implantation potentielle (ZIP)
-  Aire immédiate

- #### Zone de visibilité théorique (ZVI)
-  Secteur hors ZVI
 -  Secteur en ZVI
- Le dégradé de couleur en fond correspond au relief

- #### Gradient de la sensibilité paysagère
- | | | | | |
|---|---|---|---|---|
|  |  |  |  |  |
| Très faible | Faible | Moderée | Forte | Très forte |

- #### Nature de la sensibilité paysagère
-  Effet cumulé avec un autre parc éolien



3 . PATRIMOINE BÂTI, PAYSAGER ET CULTUREL

3.1. PATRIMOINE MONDIAL DE L'UNESCO

Aucun bien inscrit, ou en projet, sur la liste du Patrimoine Mondial de l'UNESCO n'est présent au sein de l'aire immédiate.

> VALEUR DE LA SENSIBILITÉ : SANS OBJET

3.2. LES SITES PROTÉGÉS

Il n'y a pas de site protégé au sein de l'aire d'étude immédiate.

> VALEUR DE LA SENSIBILITÉ : SANS OBJET

3.3. LES SECTEURS PATRIMONIAUX REMARQUABLE

L'aire d'étude immédiate ne compte pas de SPR.

> VALEUR DE LA SENSIBILITÉ : SANS OBJET

3.4. LES MONUMENTS HISTORIQUES

Sur le territoire d'étude du projet éolien de Champniers - La Chapelle Bâton, de nombreux monuments historiques ont été recensés dont 2 situés dans l'aire immédiate. Ces derniers sont numérotés de 1 à 2.

Le détail des monuments présents dans l'aire d'étude immédiate est donné ci-dessous dans un tableau récapitulatif précisant notamment :

- > l'identification du monument, la commune et le degré de protection,
- > la distance entre le monument et le point le plus proche de la ZIP,
- > le cadre paysager dans lequel s'inscrit l'édifice,
- > l'analyse de la visibilité théorique,
- > la visibilité pressentie du VIP depuis les abords de l'édifice.

À l'échelle de l'aire immédiate, une analyse plus fine de chaque monument historique est présentée dans la suite de ce rapport comprenant notamment :

- > un repérage sur photo aérienne avec un cône illustrant l'emprise visuelle maximale de la ZIP,
- > des photographies issues de la campagne terrain,
- > une conclusion quant à la sensibilité réelle de l'édifice.

■ PRÉSENTATION DES MONUMENTS HISTORIQUES


N°	NOM	COMMUNE	DÉPARTEMENT	PROPRIÉTAIRE	PROTECTION	DISTANCE DU VIP (en km)	CADRE PAYSAGER	ANALYSE DE LA VISIBILITÉ THÉORIQUE	VISIBILITÉ PRESSENTIE DU VIP	COVISIBILITÉ PRESSENTIE AVEC LE VIP
AIRE D'ÉTUDE IMMÉDIATE										
1	Eglise Saint-Martin	Champniers	86	commune	Classé	2,1	Au cœur du bourg de Champniers	En ZVI	VIP potentiellement visible depuis les abords de l'église Saint-Martin	Covisibilité entre le VIP et l'église Saint-Martin
2	Eglise Saint-Pierre	Chapelle-Béton	86	commune	Partiellement Classé-Inscrit	1,4	Au cœur du bourg de la Chapelle-Bâton	En ZVI	VIP potentiellement visible depuis les abords de l'église Saint-Pierre	VIP et monument potentiellement visibles depuis la rue adjacente à l'édifice

Figure 83 : Liste des monuments historiques de l'aire d'étude immédiate


FIGURE 84 : CARTE DES MONUMENTS HISTORIQUES


PROJET ÉOLIEN DE CHAMPNIERS - LA CHAPELLE BÂTON

 Zone d'implantation potentielle (ZIP)

 Aire immédiate

 Monument Historique
délimitation et numérotation

 Périmètre de protection
rayon de 500 m - édifice classé


 rayon de 500 m - édifice inscrit

Angle apparent

 0,1 - 0,5°

 0,5 - 1°

 1,0 - 5,0°

 5,0 - 108,0° (angle maximal)

À noter que les zones non colorées sont hors ZVI

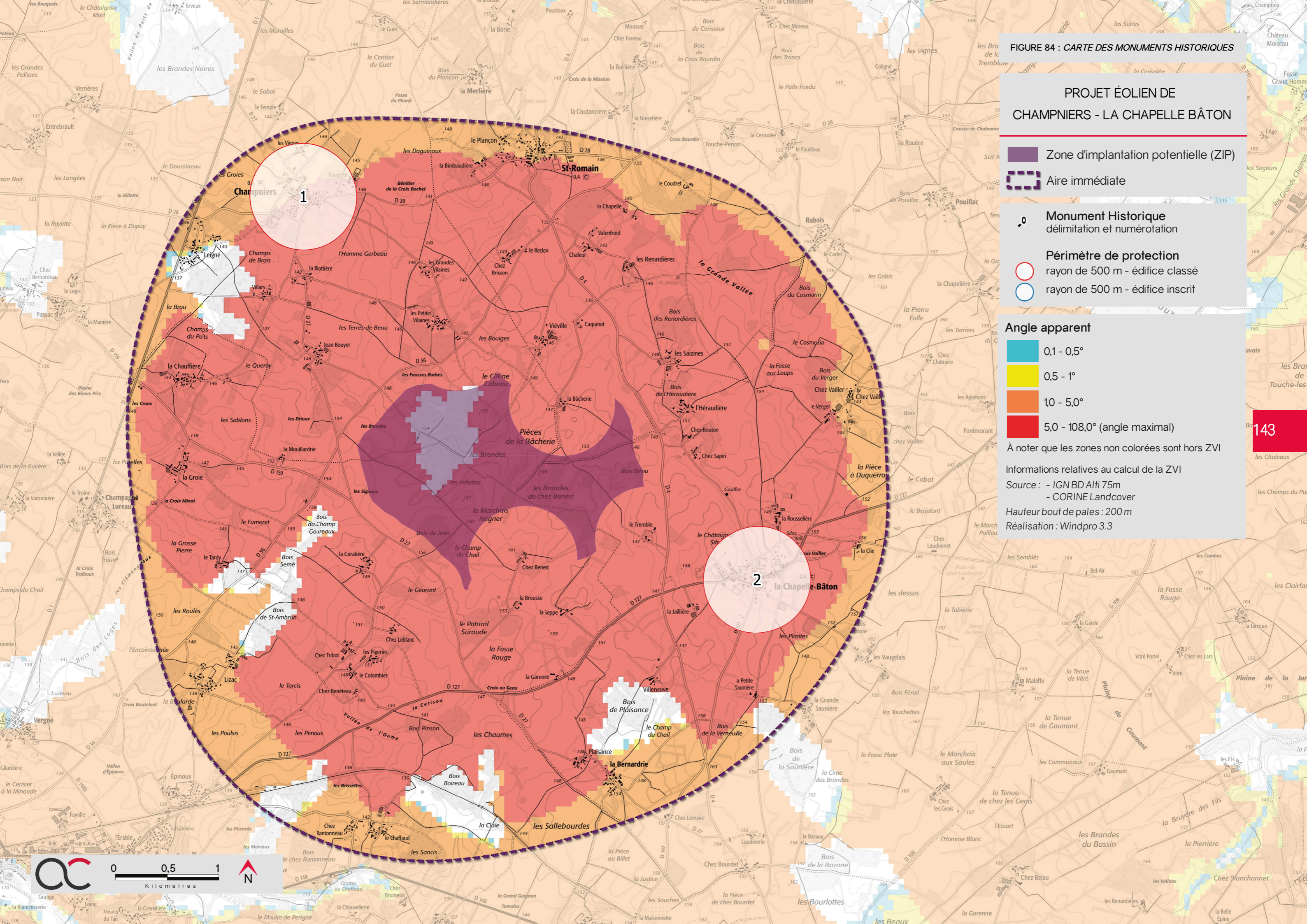
Informations relatives au calcul de la ZVI

Source : - IGN BD Alti 75m

- CORINE Landcover

Hauteur bout de pales : 200 m

Réalisation : Windpro 3.3



> Risque de covisibilité



Photo 93 : Vue depuis le D 28 en direction du VIP, la vue est filtrée par la trame bâtie et la végétation, il ya un phénomène de covisibilité indirecte avec l'église Saint-Martin

Degré d'ouverture sur le paysage : Depuis l'entrée du village, le VIP et l'église Saint-Martin sont visibles dans le même angle de vue. Cependant, le VIP est filtré par la trame bâtie et la végétation du village, le phénomène de concurrence visuelle est modéré.

> VALEUR DE LA SENSIBILITÉ : MODÉRÉE

> Risque de visibilité



Photo 94 : Depuis la route des Châtaigneraies, le VIP est tronqué par la végétation et la trame bâtie du village

Degré d'ouverture sur le paysage : La vue de la place de l'église de Champniers est cernée par des habitations. Depuis les abords du monument bien que l'espace se dégage, le VIP est tronqué par la trame bâtie et la végétation du village. La sensibilité est qualifiée de faible.

> VALEUR DE LA SENSIBILITÉ : FAIBLE